

НАСТРОЙКА МАРШРУТИЗАТОРА ZYXEL KEENETIC V 1.00

В адресной строке браузера введите адрес маршрутизатора: 192.168.1.1 (Рисунок - 1)

В появившемся окне укажите имя пользователя admin и пароль (по умолчанию 1234). Если пароль принят, вы увидите главное меню веб-конфигуратора. В дальнейшем рекомендуется сменить пароль входа в веб-конфигуратор.

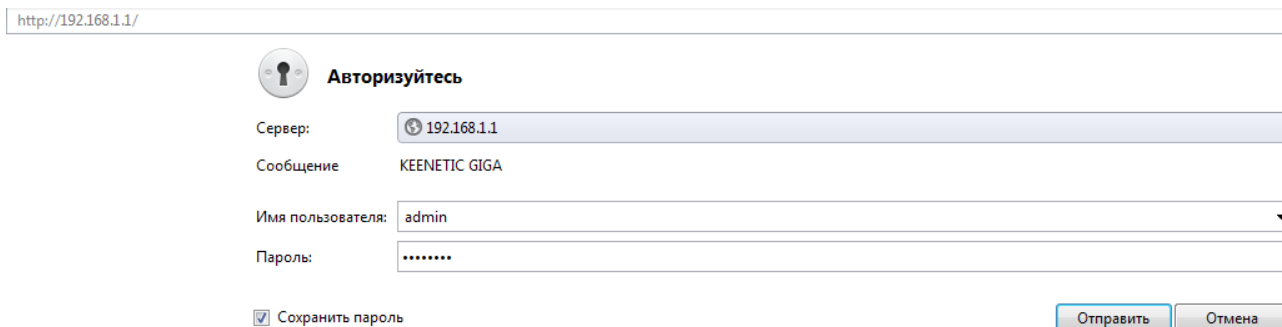


Рисунок - 1

Для настройки Интернет выберите Интернет > Авторизация и введите следующие настройки:

Протокол доступа в интернет: PPTP

Адрес сервера: vpn.gorodtv.net

Имя пользователя: логин, указанный в памятке абонента (vpnXXXXXX)

Пароль: пароль, указанный в памятке абонента

Поставить галочки: Получать IP-адрес автоматически,

Использовать как основное соединение

Нажать на кнопку «применить» (Рисунок — 2)

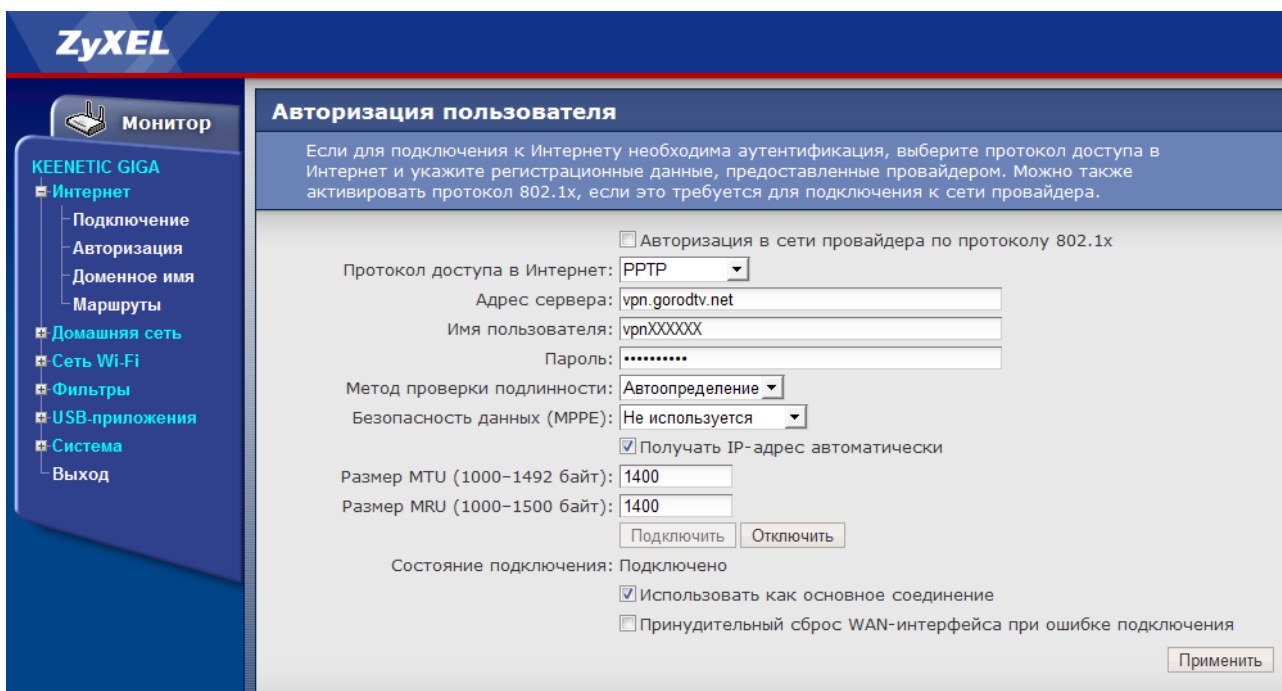


Рисунок - 2

Настройка FlylinkDC++

1) Выберите Домашняя сеть > Организация сети. В разделе Арендованные адреса выберите Ваш компьютер поставив на нём галочку и нажмите кнопку «Фиксировать». Тип IP-адреса должен стать постоянным. (Рисунок — 3)

The screenshot shows the ZyXEL web interface. On the left is a navigation menu with options like 'Интернет', 'Домашняя сеть', 'Сеть Wi-Fi', etc. The main content area is divided into two sections:

Организация домашней сети

Для работы в домашней сети устройства, подключенные к интернет-центру, должны быть правильно настроены. Интернет-центр может выполнить их настройку автоматически с помощью DHCP-сервера, динамически назначающего устройствам IP-адреса из указанного пула.

IP-адрес интернет-центра: 192.168.1.1
Маска подсети: 255.255.255.0
DHCP: Сервер
Пул адресов: Образовать автоматически
от: 192.168.1.33
до: 192.168.1.62
 Дополнительные настройки коммутатора
 Распределение группового трафика по интерфейсам
[Применить]

Арендованные адреса

Если важно, чтобы некое устройство в домашней сети получало определенный IP-адрес, добавьте его в таблицу арендованных адресов или зафиксируйте уже арендованный устройством IP-адрес.

MAC-адрес: Введенный
Выдавать IP-адрес: 192.168.1.
Имя:

[Добавить]

MAC-адрес	IP-адрес	Имя	Тип
<input checked="" type="checkbox"/> 00:1E:8C:0D:35:4C	192.168.1.33	COMP	Постоянный
<input type="checkbox"/> 60:6B:BD:1B:85:2D	192.168.1.34		Арендованный
<input type="checkbox"/> 1C:4B:D6:AB:AD:A7	192.168.1.35	MSi	Арендованный

[Фиксировать] [Освободить] [Освободить все]

Рисунок – 3

2) Выберите Домашняя сеть > Серверы. Введите в разделе перенаправление портов следующие настройки:
Сервис: Другой

Порты: 30000

Протокол: TCP и UDP

IP-адрес сервера: Выбрать устройство с Вашим IP-адресом, в скобках написано имя компьютера

Нажать кнопку «Добавить» (Рисунок — 4)

В нижнем поле должна добавиться соответствующая запись.

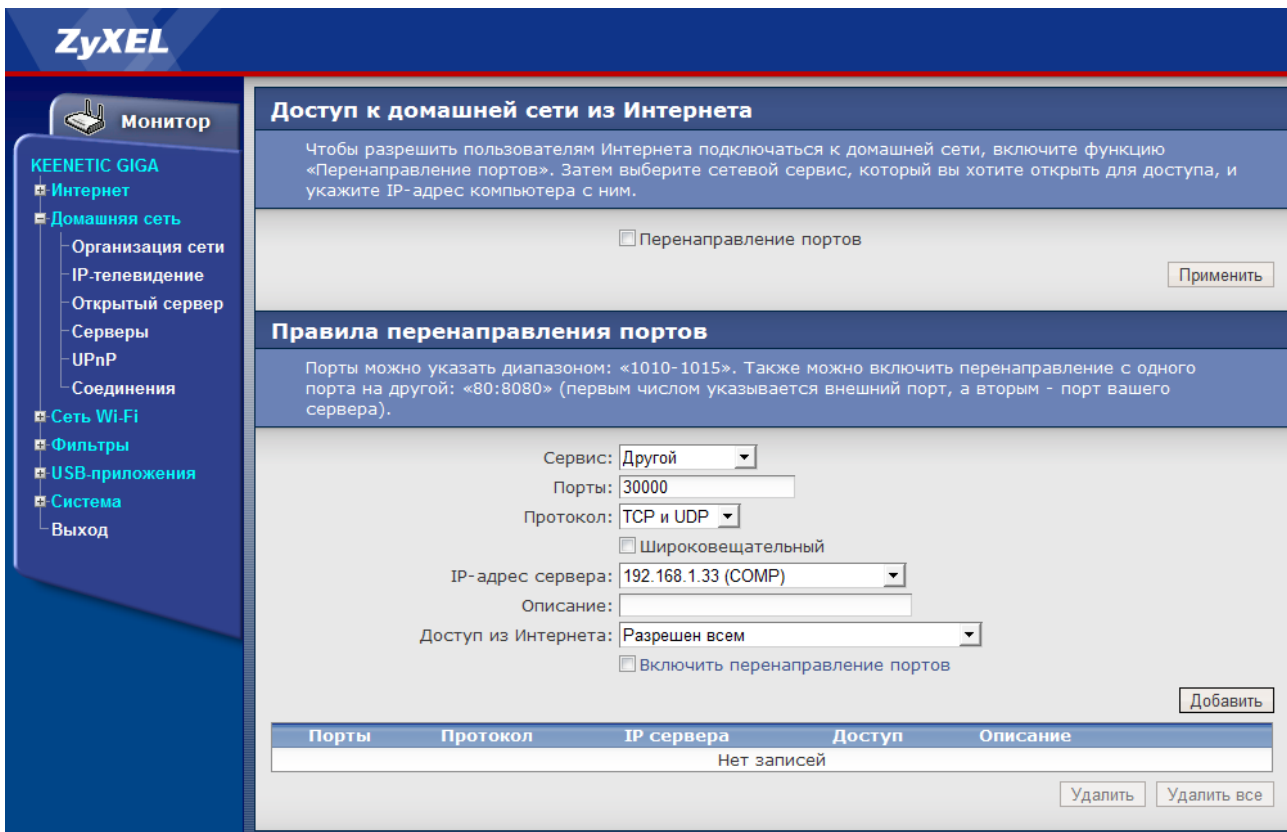


Рисунок – 4

- 3) Откройте приложение FlylinkDC++. Перейдите в настройки приложения и укажите следующие настройки:
 - Сетевой интерфейс для всех соединений: IP-адрес компьютера
 - Переключатель поставьте в положение Брандмауэр с ручным перенаправлением портов.
 - Внешний /WAN IP: физический интерфейс WAN
 - Порты: TCP 30000, UDP 30000
- Нажмите кнопку ОК (Рисунок - 5)

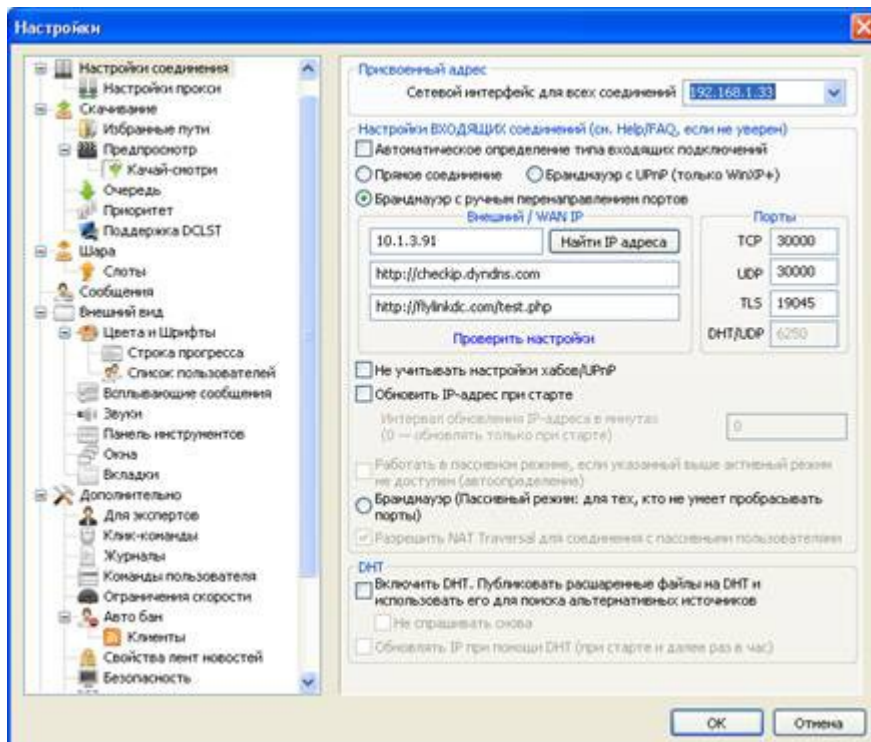


Рисунок – 5

Настройка Беспроводной сети (Wi-Fi)

1) Выберите Сеть Wi-Fi > Соединение и введите следующие настройки:

Поставить галочку: Включить точку беспроводного доступа

Имя сети (SSID): Gorod TV и номер квартиры

Стандарт: 802.11b/g/n

Канал: Автовыбор

Преамбула: Длинная

Мощность сигнала: 100%

Нажать кнопку «Применить» (Рисунок - 6)

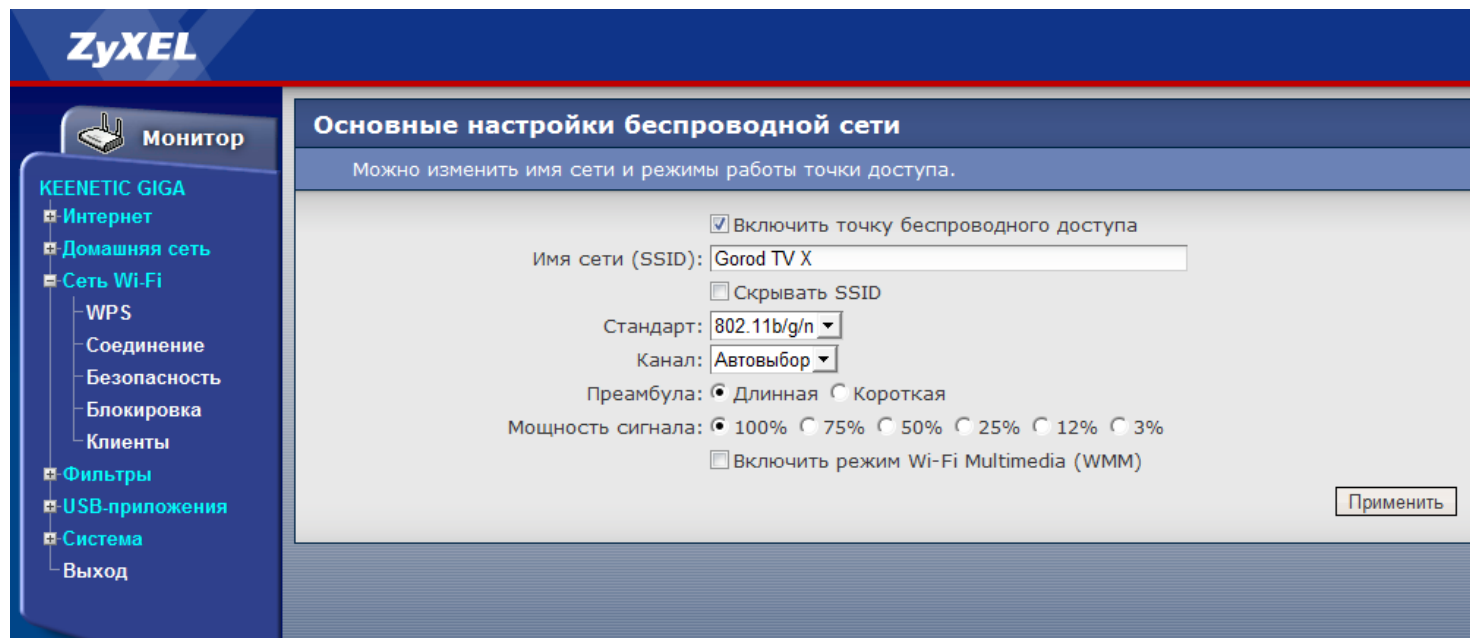


Рисунок - 6

2) Выберите Сеть Wi-Fi > Безопасность и введите следующие настройки:

Проверка подлинности: WPA2-PSK

Типа защиты: TKIP/AES

Формат сетевого ключа: ASCII

Сетевой ключ (ASCII): ввести ключ беспроводной сети, не менее 8 символов (сочетание цифр и английских знаков). Рекомендуется записать ключ на паметке абонента и никому его не говорить, чтобы исключить самовольное подключение к маршрутизатору. Нажать кнопку «Применить» (Рисунок - 7)

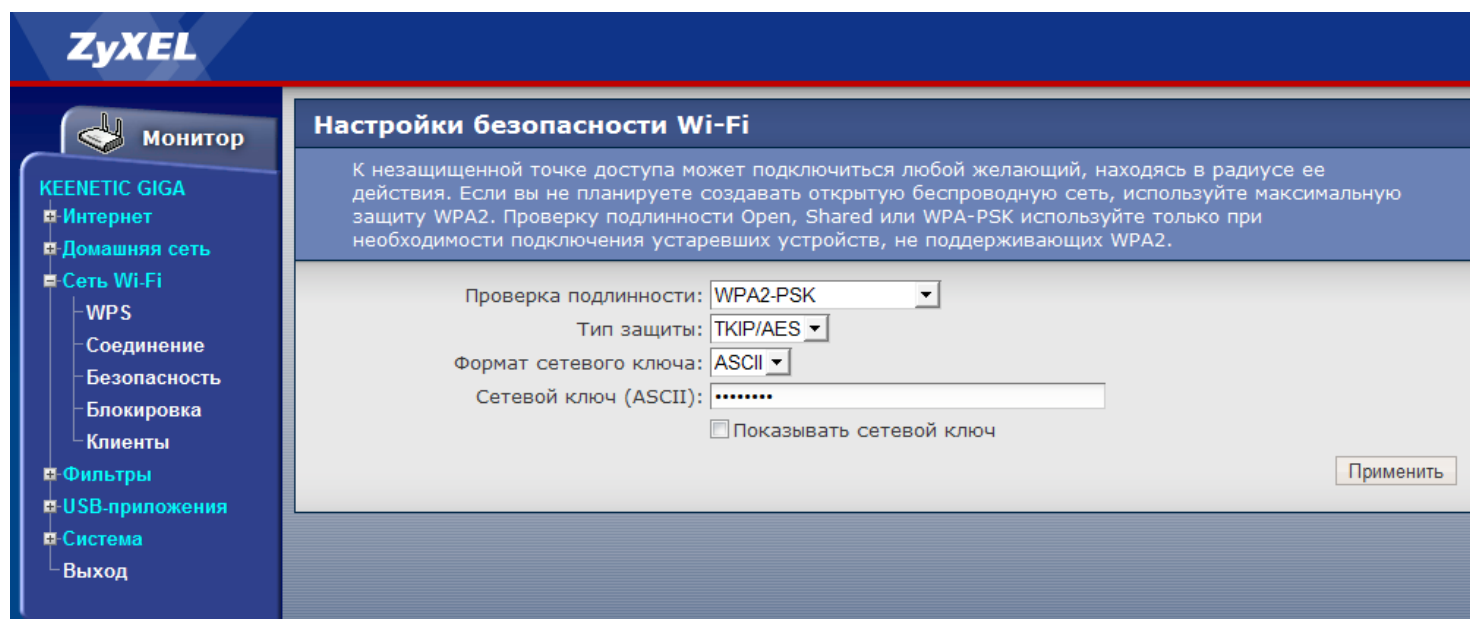


Рисунок - 7

Настройка IP-TV

Перейдите Домашняя сеть > IP-телевидение и выберите режим Tvport: Автоматический
Нажать кнопку «Применить» (Рисунок — 8)

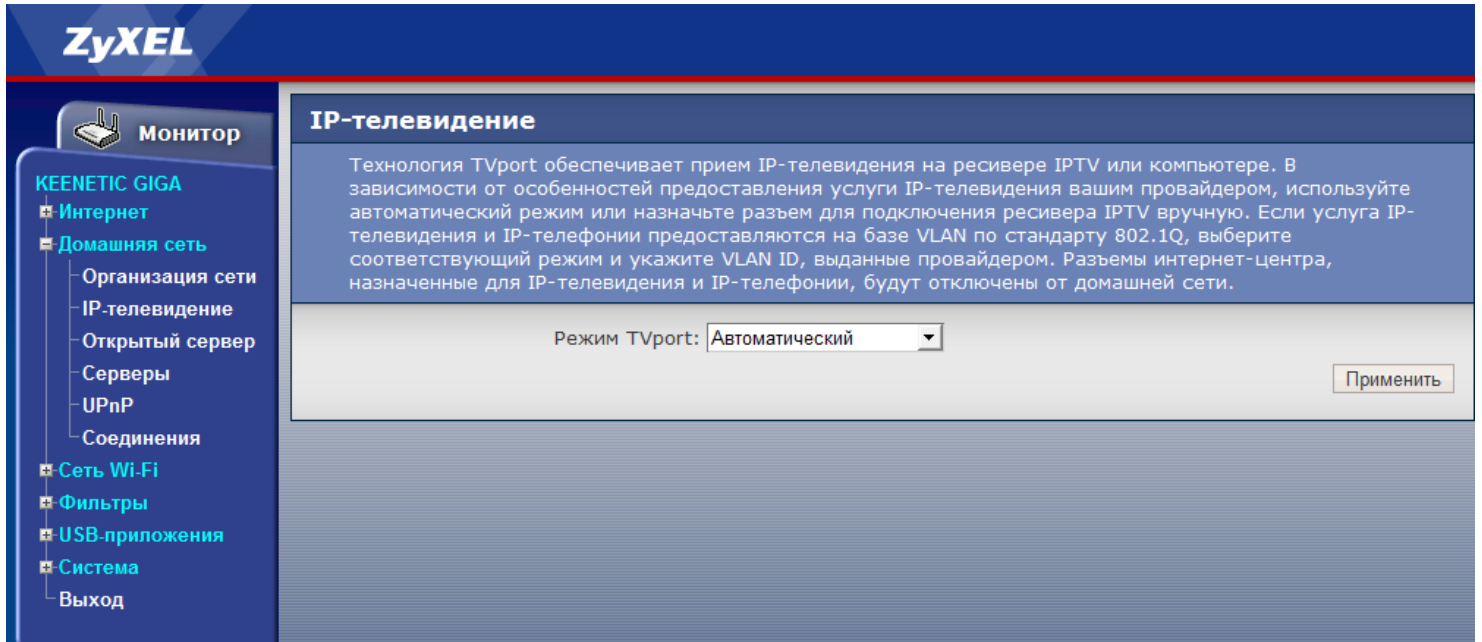


Рисунок — 8