

Настройка маршрутизатора D-LINK DIR-615

1. В адресной строке браузера введите адрес маршрутизатора: 192.168.0.1. Для авторизации в поле «User name» введите admin, поле «Password» оставьте пустым и нажмите кнопку «Login» (Рисунок - 1).



Рисунок – 1

2. Откроется окно с настройками. Для настройки Интернет нажмите кнопку «Manual Internet Connection Setup» (Рисунок - 2).



Рисунок – 2

3. Введите следующие настройки:
My Internet Connection is: Russian PPTP (Dual Access)
Введите информацию, полученную от провайдера.
Поставьте переключатель в положение Dynamic IP
PPTP Server IP Adress: vpn.gorodtv.net (192.168.2011.27, 192.168.211.28, 192.168.211.33, 192.168.211.34)
Username: логин, указанный в памятке абонента (vpnXXXXXX)

Password: пароль, указанный в памятке абонента

Verify Password: повторите пароль

Нажмите кнопку «Save Settings» (Рисунок - 3)

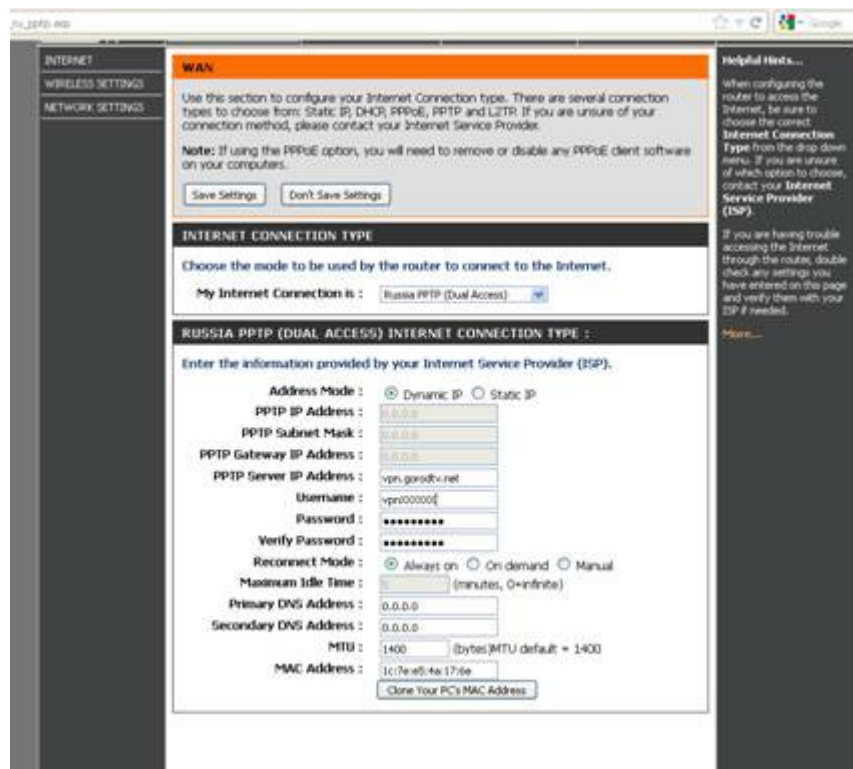


Рисунок – 3

Настройка FlylinkDC++

1. Перейдите в меню «ADVANCED», выберите пункт «Virtual Server». Создайте правило для приложения Fly.

Name: fly

IP-Address: адрес назначенный компьютеру (Пуск -> Панель управления -> Сетевые подключения. Щелкните правой кнопкой мыши на подключение по локальной сети. В контекстном меню выберите «Состояние» откроется окно «Состояние Подключения по локальной сети» на вкладке «Поддержка» указан IP-адрес (рисунок - 4).)

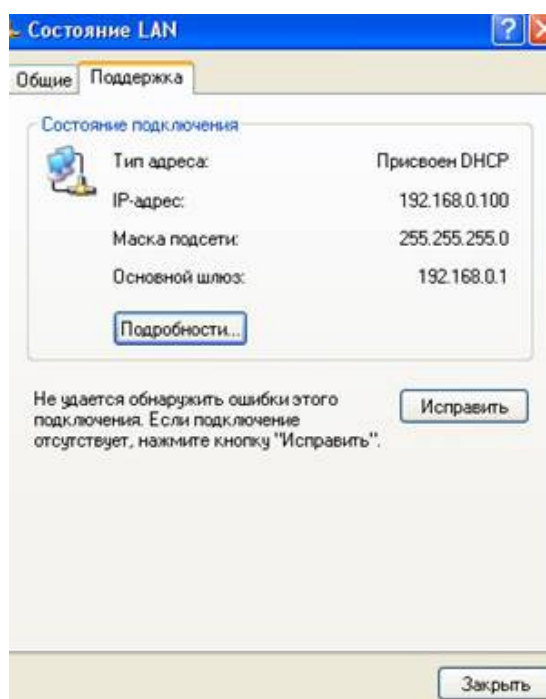


Рисунок – 4

Public Port/ Private Port для TCP: 30000

Public Port /Private Port для UDP: 30001
 Нажмите кнопку «Save Settings» (рисунок - 5).



Рисунок – 5

2. В меню «ADVANCED» выберите пункт «Routing». Укажите следующие статические маршруты (рисунок - 6):

Interference	Destination IP	Netmask	gateway
WAN (Physical Port)	10.0.0.0	255.0.0.0	10.X.X.1
WAN (Physical Port)	192.168.211.0	255.255.255.0	10.X.X.1
WAN (Physical Port)	192.168.10.0	255.255.255.0	10.X.X.1
WAN (Physical Port)	192.168.212.0	255.255.255.0	10.X.X.1

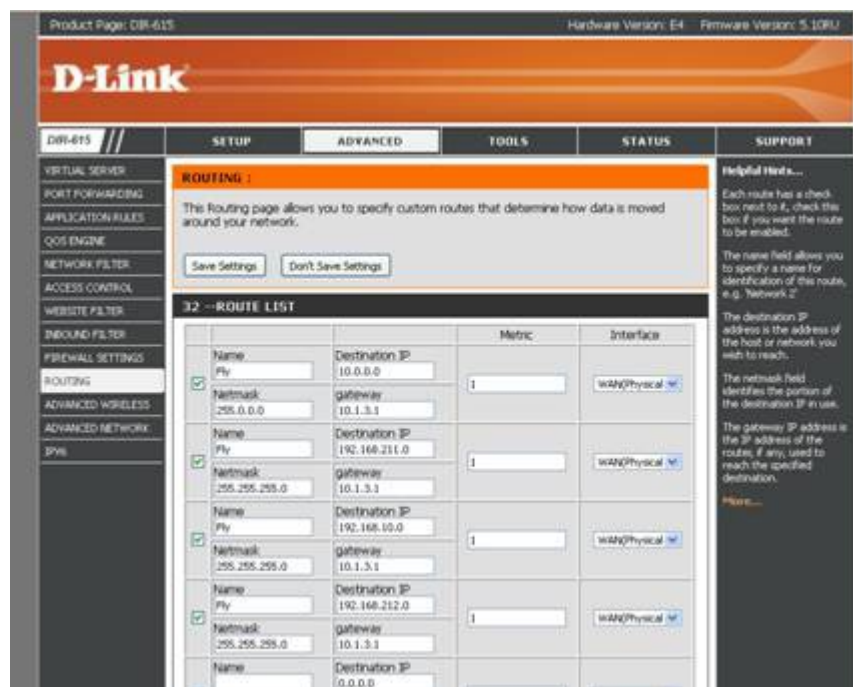


Рисунок – 6

3. Откройте приложение FlylinkDC++. Перейдите в настройки приложения и укажите следующие настройки:

Сетевой интерфейс для всех соединений: IP-адрес компьютера

Переключатель поставьте в положение Брандмауэр с ручным перенаправлением портов.

Внешний WAN IP: физический интерфейс WAN

Порты: TCP 30000, UDP 30001
Нажмите кнопку ОК (рисунок - 7)

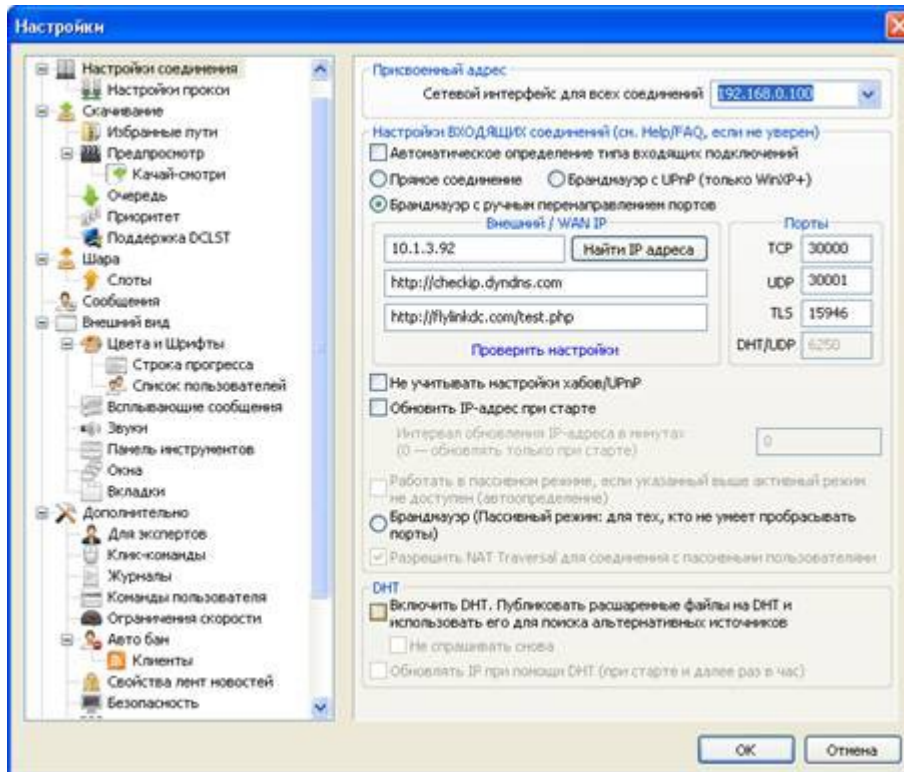


Рисунок – 7

Настройка IP-TV

1. В меню «ADVANCED» выберите пункт «Advanced network». В поле Multicast streams поставьте галочки напротив Enable Multicast streams (рисунок - 8).

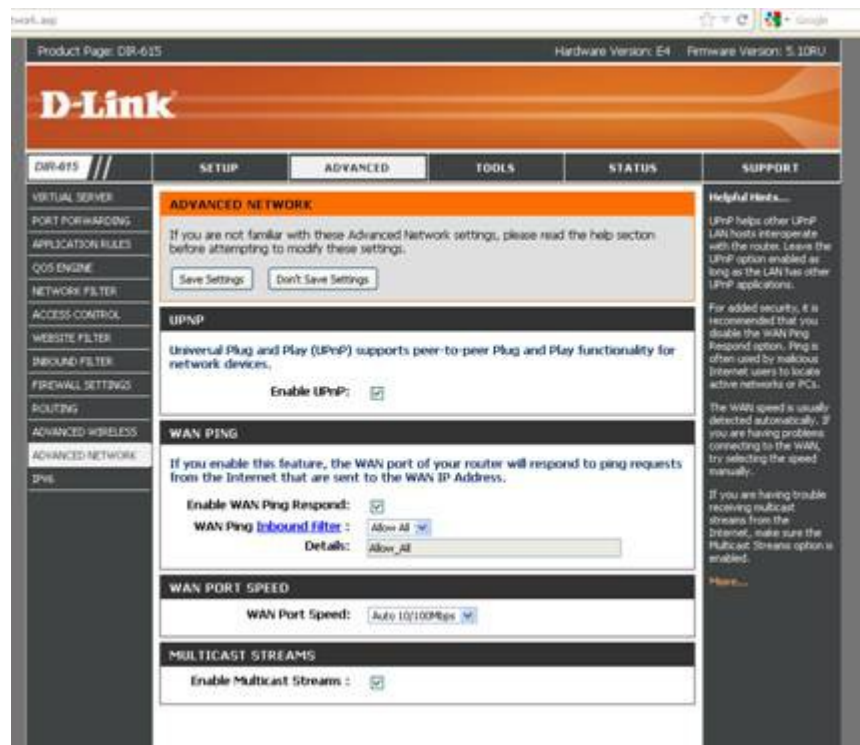


Рисунок – 8